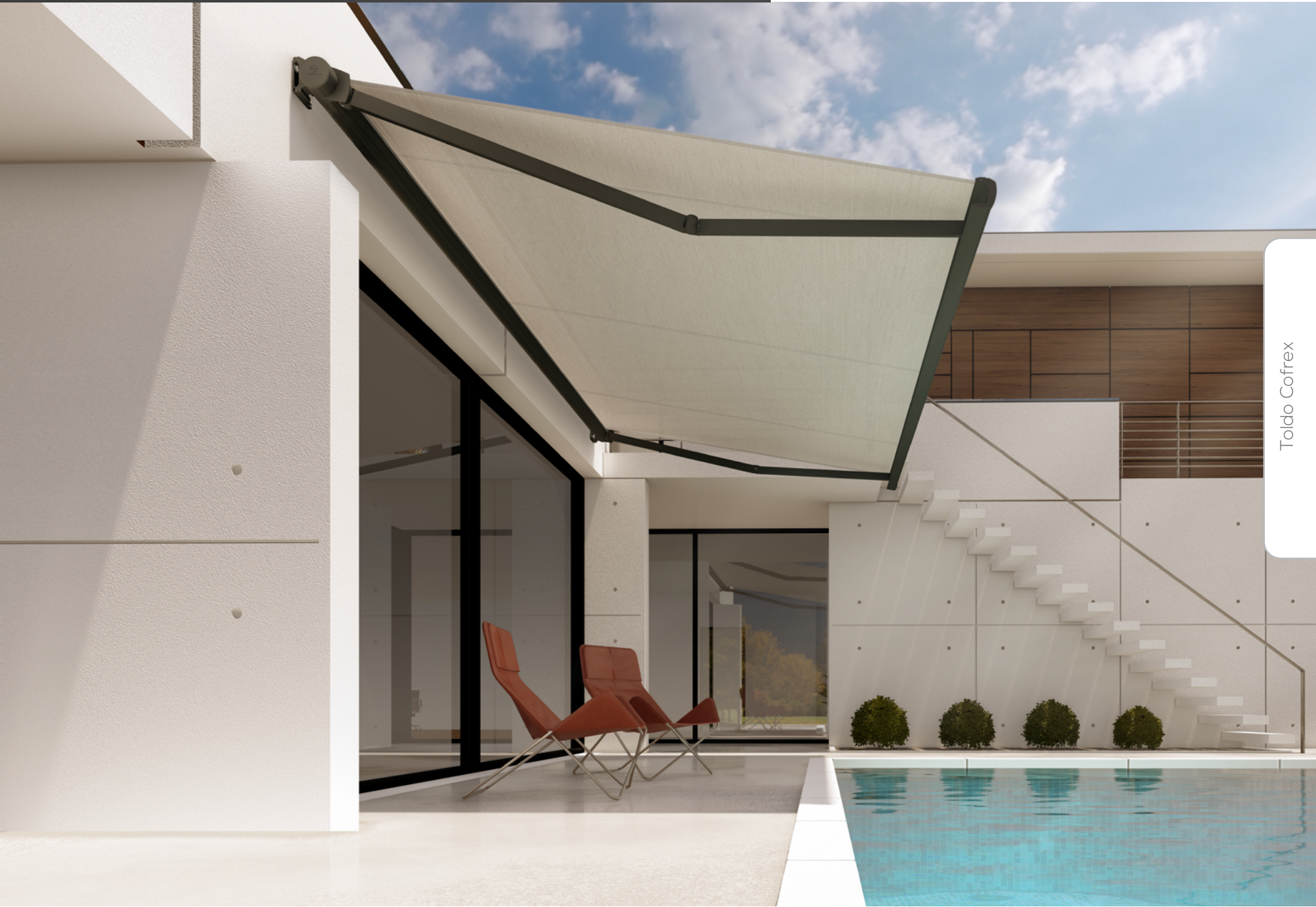


Toldo Cofrex



Toldo Cofrex



FICHA TÉCNICA TOLDO DE BRAZOS EXTENSIBLES COFLEX



Descripción del producto: Toldo de Brazos Extensibles con perfil frontal tipo cofre el cual oculta y protege la lona y los brazos, mientras el producto se encuentra cerrado. Es un sistema diseñado para Toldos de tamaño promedio (hasta 6.00 metros de ancho x 3.50m de proyección); es fácil de instalar ya que se sostiene de los soportes laterales y no lleva barra de carga.

 Fijación: Soportes laterales de lujo sin barra de carga	 Barra frontal: Perfil frontal que se esconde en el cofre	 Tipo de Brazos: Cinta plana. 60,000 ciclos.	 Telas Disponibles: Tejidos acrílicos, membranas bioclimáticas Soltis.
 Tamaño de los Brazos: 1.50m, 2.00m, 2.50m, 3.00m.	 Instalación: Techo / Pared	 Inclinación: 30 a 75 grados. La inclinación mínima debe ser de 30 grados.	 Accionamiento: Manual (manivela) Automático (con motor)
 Tamaño de manivela: 0.80m, 1.00m, 1.30m, 1.80m.	F Fleco: No aplica	S Sombrex : No aplica	 Color brazos y perfiles: Blanco (estándar) Gris, Antracita, Negro (recargo)
 Ancho mínimo de fabricación: 2.00 metros	 Ancho máximo de fabricación: 6.00 metros	 Proyección mínima de fabricación: 1.50 metros	 Proyección máxima de fabricación: 3.00 metros
 Motorización: Motor Alámbrico / Motor RF / Motor Panel Solar	 Accesorios para motor: Sensor de luz y viento / Sensor de movimiento	 Perfilería: Aleación de aluminio lacado bajo norma qualicoat	T Tornillería: Acero inoxidable
 Brazos con iluminación: No aplican	 Impresión: Si aplica sobre el tejido proyectante	 Protección UV: Alta	 Resistencia al agua: Alta
		 Vida útil: 8 años	 Resiste viento hasta de: 20km/hr a 49km/hr

Garantía del producto: 1 año en el sistema por defectos de fabricación - en el tejido varía según referencia (consultar listado de especificaciones de telas)

Importante: El toldo no se debe utilizar como un techo fijo ni como un producto para la lluvia. En caso de viento fuerte o lluvia, éste se debe cerrar para prevenir daños en la estructura y en la lona



Generalidades de los Toldos:

El Toldo es un producto cuya función principal es la protección solar. Aunque los tejidos acrílicos y las membranas Soltis W96 tienen excepcionales características de impermeabilidad, **este producto NO debe ser usado como un techo fijo ni debe ser utilizado como una protección contra la lluvia.**

El toldo no está diseñado para resistir fuertes tormentas, ni para frenar fuertes vientos. Resiste vientos entre 28km/hr y 49km/hr (depende de la medida), por lo cual este producto no se debe instalar en lugares en los que se presenten, con regularidad, vientos superiores a estas velocidades.

Los toldos se deben dejar cerrados en las noches, siempre que el usuario salga de vacaciones, cuando no vaya a haber nadie en el sitio, cada vez que empiece a llover fuertemente, o cuando se empiecen a sentir vientos fuertes.

Tejidos para Toldos:

- Los toldos Pentagrama se pueden fabricar con telas acrílicas, con algunas colecciones de Screen Vision y con membranas bioclimáticas Soltis.
- Con tejidos Screen y Soltis 96 el agua se puede filtrar por las perforaciones del tejido.
- Si bien los tejidos para toldos tienen características únicas de resistencia y repelencia al mugre, ninguno de los tejidos que ofrecemos para toldos son tejidos contra manchas. En cualquier tipo de tejido los colores claros se pueden manchar más fácil que las telas oscuras, por lo tanto no se recomiendan telas claras para lugares en los que hay árboles encima o cerca que suelten hojas con frecuencia, o con techos de teja instalados sobre el producto que puedan desprender residuos que manchan los tejidos.
- El pandeo y las marcas cerca de las uniones o costuras son comportamientos normales y propios de las telas para toldos. Estos comportamientos no son causales de garantía.
- Todas las telas acrílicas para toldos son por estándar de 1.20m de ancho. El ancho total del toldo se divide en tramos de 1.20m de ancho. Los restantes quedarán equidistantes a cada lado.
- Los Screen y las membranas se termosellan en sentido horizontal.
- Los hilos de costura son del color del tejido.



Características del Toldo de Brazos Cofrex:



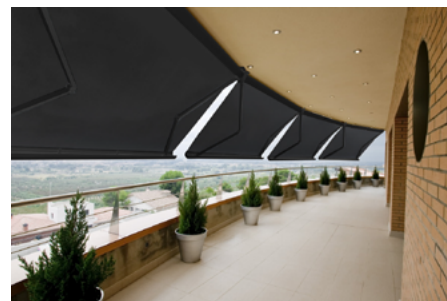
- La característica más importante del toldo Cofrex es el perfil o barra frontal que encaja en los soportes laterales y envuelve la tela, lo cual no sólo mejora la apariencia del producto, sino que ayuda a proteger la lona y alargar su vida útil.
- El Toldo Cofrex no tiene barra cuadrada; se soporta desde los dos soportes laterales, lo cual facilita la instalación.
- La perfilería y las partes en aluminio son pintadas bajo estrictos controles de calidad y mediante tecnología de última generación. Se realizan dos pasos fundamentales: 1) Desengrasado por ácido donde se elimina cualquier residuo, y 2) Se le aplica una protección anticorrosiva, lo cual asegura una adherencia adecuada de la laca. Cabe resaltar también la calidad de la pintura en polvo que se utiliza. El lacado de las partes cumplen con la norma EEA/Qualicoat.
- Los brazos del toldo Cofrex están provistos de una cinta plana y flexible que garantiza la adecuada tensión y funcionalidad del producto, muy por encima de las exigencias europeas contempladas en la normativa EN 13561. Estas cintas están garantizadas para resistir 60.000 ciclos cuando la normativa europea exige 3.000 ciclos.
- Los brazos están disponibles en varios tamaños de los cuales depende la proyección: 1.50m, 2.00m, 2.50m y 3.00m.
- Todos los accesorios del toldo son por estándar de color blanco.
- En Cofrex Manejamos 3 colores adicionales que son el plata, el negro y el antracita. Los colores diferentes al blanco tienen un recargo sobre el precio del toldo el cual está descrito en la lista de precios.



INFORMACIÓN IMPORTANTE



- Los colores plata, negro y antracita aplican para todas las partes que componen el toldo: brazos, soportes de brazos, barra frontal.
- Colores especiales de perfilería y accesorios se pueden solicitar bajo pedido, con un tiempo de entrega aproximada de 90 días, dando un anticipo del 50% y firmando una carta de compromiso del pedido en la cual se establece que en caso de cancelación se devuelve únicamente el 50% del valor total del pedido.



Resistencia al viento:

- Los Toldos Cofrex están diseñados para resistir vientos entre 20km/A y 49km /h. La clasificación depende de las medidas del Toldo. Esta clasificación se puede consultar en la siguiente tabla:

NORMATIVA EN 13.561 TABLA DE CLASIFICACIÓN AL VIENTO			
CLASE	RANGO (KM/H)	BEAUFORT	
Clase 0	0 a 19	Beaufort 1-3	Las hojas y ramas se mueven.
Clase 1	20 a 28	Beaufort 4	Las ramas se mueven y las hojas se levantan del suelo.
Clase 2	29 a 38	Beaufort 5	Las ramas se mueven y los hojas de los árboles se caen.
Clase 3	39 a 49	Beaufort 6	Las ramas se mueven y es difícil sujetar el paraguas.



		CLASIFICACIÓN AL VIENTO TOLDO COFREX									
		ANCHO (METROS)									
		1.50	2.00	2.50	3.00	3.50	4.00	4.50	5.00	5.50	6.00
PROYECCIÓN (METROS)	1.50	3	3	3	3	3	3	3	3	3	3
	2.00	3	3	3	3	3	3	3	3	3	3
	2.50	!	3	3	3	3	3	3	3	3	3
	3.00	!	3	3	3	3	3	2	2	2	2

Accesorios Complementarios:

Manivelas:

- Para operar el toldo Cofrex manualmente, es necesario el uso de la manivela la cual puede ser retirada del anillo para operar uno o más toldos. Es importante adicionar el costo de la manivela a las cotizaciones.
- Disponemos de varios tamaños de manivelas: 0.80m, 1.00m, 1.30m y 1.80m.
- Las manivelas sólo están disponibles en color blanco.

Canaleta:

- La canaleta es necesaria siempre en toldos Cofrex con instalación a pared.
- La canaleta está disponible en colores blanco, gris y negro, y viene de 2.20m de ancho. Para cubrir un ancho mayor a 2.20m se pueden instalar varias canaletas seguidas las cuales se deben sellar para evitar filtraciones de agua.

Brazos Lux:

- Los Brazos Lux no son compatibles con el Toldo Cofrex.

Motorización:

- Hay un motor marca Pentagrama con panel solar (MC-21). Este motor no requiere que haya una conexión eléctrica; cuenta con una batería pequeña, cuyo almacenamiento tiene la capacidad para realizar una apertura o un cierre con un intervalo de tiempo entre las dos acciones superior a la media hora.
- Los motores para toldos Cofrex **NO** se pueden accionar con manivela para casos en los que no hay energía eléctrica.



INFORMACIÓN IMPORTANTE



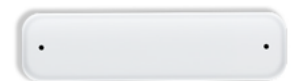
Sensor de Luz, Viento y Lluvia marca Pentagrama:

- El sensor de Luz/Viento/Lluvia Pentagrama es un accesorio adicional que se conecta a los motores Pentagrama de Radiofrecuencia y está diseñado para brin dar seguridad y confort.
- **Función de Lluvia:** Si el sensor de lluvia está programado en débil, al detectar la lluvia en ese valor durante 1 minuto continuo el sensor emitirá la orden de recoger el toldo para protegerlo. Si está programado en fuerte, el sensor solo esperará 30 segundos para emitir la orden. Luego de 15 minutos sin detectar lluvia, el sensor emite la orden de abrir el toldo nuevamente.
- **Función de Luz:** cuando el nivel de luz supera el valor programado por más de 2 minutos continuos, por ejemplo 10 Klux, el sensor emita la orden de abrir el toldo para dar sombra al espacio. Si el nivel de luz cae por debajo del valor programado durante 15 minutos continuos, el sensor emite la orden de recoger el toldo.
- **Función de Viento:** Si durante 3 segundos el viento alcanza el valor programado, por ejemplo, 20km/h, el sensor emite la orden al toldo de recogerlo para su protección. Cuando el viento desaparece por más de 3 minutos el sensor emite la orden de abrir el toldo nuevamente.
- El sensor puede prevenir accidentes y daños del producto, sin embargo, no es una garantía para casos en los que se presente un viento tempestivo, superior a 28km/h, ya que, con un viento de esta naturaleza, el sensor puede no alcanzar a enviarle la señal al toldo a tiempo.
- En Lugares en los que hay vientos fuertes tempestivos, no se debe confiar en el sensor de viento. El usuario debe cerrar el toldo ante cualquier amenaza de viento.
- El sensor es resistente a la intemperie.
- Cualquiera de las funciones se puede desactivar a voluntad del usuario.
- El sensor es de 1 canal.
- El sensor cuenta con un alcance de hasta 200m en áreas abiertas.



Sensor de Movimiento marca Pentagrama:

- Se instala en la barra frontal del toldo y se comunica con el motor a través de radiofrecuencia.
- El sensor se gradúa en una escala de 1 a 9, donde 1 es el nivel más sensible frente al movimiento y el nivel 9 es el menos sensible.
- El nivel adecuado de programación del sensor dependerá de la velocidad promedio del viento que haya en el lugar en donde se va a instalar el producto.
- Cabe aclarar que este sensor sólo es compatible con motores Pentagrama de Radiofrecuencia. No aplica para motores de otras marcas ni para motores Pentagrama Alámbricos.
- La programación del sensor es muy sencilla. El procedimiento consiste en dos pasos básicos: 1) Copiar la programación del control remoto, 2) Definir el grado de sensibilidad.





Lavado y Mantenimiento de los Toldos:

Se debe realizar un mantenimiento habitual de la tela para evitar la formación de moho y para evitar manchas que no se puedan quitar, de acuerdo a las siguientes instrucciones:

- Por lo menos una vez al mes hay que retirar los residuos y las hojas con un cepillo de cerdas suaves. Si hay árboles cerca o techos de teja sobre el Toldo la frecuencia debe ser mayor.
- Dos veces al año, hay que limpiar la lona con una solución jabonosa suave (aprox. 2%) disuelta en agua tibia. Por ningún motivo se debe usar hidrolavadora.
- Si la tela del toldo es de color claro, este lavado se deberá hacer como mínimo una vez cada tres meses. Si hay árboles cerca o techos de teja sobre el toldo la frecuencia debe ser mayor.
- En zonas costeras el lavado deberá hacerse cada dos meses y si el producto está instalado en un barco, se deberá hacer cada vez que la embarcación salga al mar.
- Cada dos años es obligatorio efectuar un mantenimiento especializado que incluye limpieza, ajuste de tornillos y lubricación de piezas.

Precauciones en la Instalación:

Los Toldos se deben instalar con personal calificado y cumpliendo todas las medidas de seguridad exigidas por la ley, incluyendo la normativa de trabajo en altura.

Se deben tener en cuenta las siguientes precauciones al instalar:

- El Toldo debe instalarse con una inclinación adecuada, mínimo de 30 grados, para que el agua pueda rodar y no se acumule.
- El Toldo debe instalarse a la altura adecuada de acuerdo a la inclinación. La altura mínima de instalación de un Toldo es de 2.85m, sin embargo, ésta depende de la proyección:
- No se deben soltar las bandas de seguridad antes de asegurar los brazos del Toldo.
- No se deben instalar los brazos al contrario.
- Todos los brazos deben tener el mismo ángulo de inclinación y los codos deben estar nivelados.
- Se deben usar los tornillos adecuados para la superficie.
- Todos los tornillos deben quedar bien ajustados y apretados.
- En muros livianos se debe instalar con epóxico.
- Si el Toldo es motorizado, se debe instalar correctamente el cable evitando que el agua pueda correr por el cable hasta el motor.



DISTANCIA EN EL PISO Y ALTURA MÍNIMA DE INSTALACIÓN



Proyección (metros)	Inclinación (grados)	Distancia en el Piso (metros)
1,50	25º	1,51
	30º	1,45
	35º	1,38
2,00	25º	1,96
	30º	1,88
	35º	1,79
2,50	25º	2,42
	30º	2,32
	35º	2,20
3,00	25º	2,87
	30º	2,75
	35º	2,61

Altura Mínima de Instalación

Proyección (metros)	Pendiente con inclinación de 30 grados	Altura Mínima de Instalación de los Soportes (metros)
1.50	0.50	2.85
2.00	0.66	3.01
2.50	0.83	3.18
3.00	0.99	3.34

La altura mínima indicada en esta gráfica se calcula teniendo en cuenta dos factores: 1) Que la barra frontal quede a 2.35m del piso cuando el Toldo está completamente extendido para permitir el libre paso de las personas. 2) Que el ángulo de inclinación sea de 30 grados. No se recomienda instalar con un ángulo menor porque el agua no va a adensar correctamente. Si se va a instalar con un ángulo mayor se debe aumentar la altura.

